

## راهنمای نصب چشم سوپر فتوسل

برای اینکه بتوانید چشم دستگاه را بالای تیر برق، پایه لامپ ها، روی تابلو، روی دیوار و سطوح دیگر نصب نمایید به صورت چند منظوره طراحی گردیده که به سادگی و در مدت زمان کوتاهی می توانید آن را مطابق شکل های صفحه بعد آماده بهره برداری نمایید. چشم سوپر فتوسل روی پیچ های تا قطر ۱۶ میلیمتر قابل نصب می باشد. محل نصب چشم حتماً باید بالاتر از سطح لامپ و به طور کلی دور از تابش نور لامپ های اطراف باشد در غیر این صورت در کارکرد سوپر فتوسل اختلال به وجود خواهد آمد. برای ارتباط بین چشم و دستگاه حتماً از کابل 2X1 یا یک شماره بیشتر استفاده نمایید تا در اثر باد، طوفان و دیگر عوامل طبیعی و مصنوعی ارتباط بین چشم و دستگاه قطع نگردد. رنگ کابل حتماً مشکی انتخاب گردد تا اشعه ماوراء بنفش خورشید اثر تخریبی روی آن نداشته باشد و سالیهای متوالی کابل شما سالم باقی بماند.

## سوپر فتوسل شیوا امواج

### SUPER PHOTO SWITCH

#### معرفی دستگاه

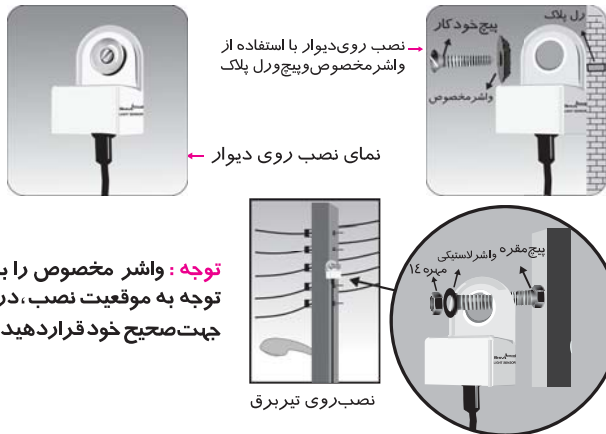
سوپر فتوسل شیوا امواج دستگاهی مناسب جهت کنترل سیستم روشنایی هنگام طلوع و غروب خورشید می باشد که از ویژگی های خاص آن نصب دستگاه داخل تابلو و فرار گرفتن چشم آن در فضای آزاد در ارتفاع مناسب می باشد. به این ترتیب عمر مفید دستگاه چندین برابر شده و مصونیت شبکه روشنایی را به دنبال دارد.



MODEL : SPB - 2M
CODE:11B1
WEIGHT : 140 gr
(72 x86 x60) mm
IP 30

ver. 9601

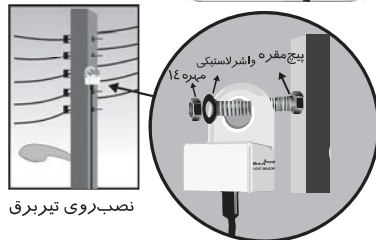
④



نصب روی دیوار با استفاده از واشر مخصوص و پیچ و رول پلاک

نمای نصب روی دیوار

**توجه:** واشر مخصوص را با توجه به موقعیت نصب، در جهت صحیح خود قرار دهید.



نصب روی تیر برق

⑤

برای وصل کابل خروجی چشم، ابتدا روکش آن را به اندازه مناسب جدا کرده و با فاصله به صورت کوتاه و بلند لخت نموده (شکل پایین صفحه) و به کابل ارتباطی متصل نمایید. توجه کنید که اتصال حتماً به صورت مطمئن انجام گیرد و سپس با نوار چسب مشکی به صورت جدا و بعد روی هر دو را مجدداً با نوار چسب مشکی بچسبانید. توجه نمایید که این قسمت را با تأمل و دقت انجام داده تا در طول کار به دلیل مشکلات ناشی از این قسمت، چند برابر وقت صرف نکنید. سپس کابل مربوطه را تا داخل تابلو به صورت منظم با بست کابل یا بست های کمر بندی هدایت نمایید.

توجه:سیم های چشم، جهت خاصی برای نصب ندارند.



نحوه لخت کردن کابل چشم (به صورت کوتاه و بلند)

⑥



نصب چشم و کابل خروجی آن با استفاده از بست کابل

③

#### ویژگی های سوپر فتوسل شیوا امواج

- کنترل سیستم روشنایی هنگام طلوع و غروب خورشید
- حفاظت کنتاکتور در برابر افزایش و کاهش ولتاژ
- ۳ عدد نشانگر برای اعلام
  - AC : برق شبکه
  - REL : دریافت نور و وصل رله
  - FAULT : افزایش و کاهش ولتاژ
- کلید TEST : روشن شدن دائم لامپ ها جهت تست
- AUTO : روشن و خاموش شدن لامپ ها به صورت اتوماتیک
- قابلیت تنظیم شدت نور (LUX)
- مصونیت شبکه روشنایی با توجه به نصب چشم در ارتفاع بالا

②

#### مشخصات فنی سوپر فتوسل شیوا امواج

- ولتاژ تغذیه : 255 - 155 VAC / 50 - 60 Hz
- قطع برای افزایش ولتاژ : 250 V
- کاهش ولتاژ : 160 V
- شدت نور : 2 - 50 LUX
- نصب دستگاه : در مکان سرپوشیده (INDOOR)
- چشم : در هوای آزاد (OUTDOOR)
- کارایی در دما : +65°C .. -20°C
- رطوبت : 70%
- خروجی : رله 5 A

پیچ تنظیم روی دستگاه در حالت نرمال 12 LUX تنظیم گردیده و با توجه به اینکه حتماً چشم سوپر فتوسل باید در ارتفاع بالا نصب گردد نیازی به تغییر آن نیست ولی چنانچه نیاز به تغییر داشتید می‌توانید آن را از 2 تا 50 LUX با پیچ گوشتی مخصوص داخل جعبه برای تغییر زمان روشن شدن تنظیم نمایید.

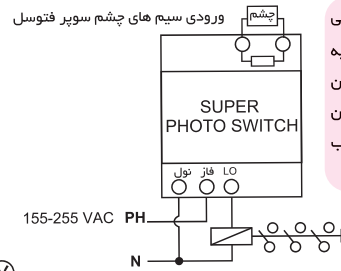
2LUX دیرترین و 50 LUX زودترین زمان برای روشن شدن می‌باشد.

### توجه:

از طراحان و سازندگان محترم تابلوهای برق درخواست می‌گردد به جز تابلوهای روشنایی که روی پایه لامپ با ارتفاع مناسب دیگر نصب می‌گردد، در بقیه موارد چشم روی تابلو نصب نگردد و مکان و ارتفاع مناسب با حداقل ۴ متر از سطح زمین در نظر گرفته شود تا بهترین دریافت نور را داشته باشید.

### نصب دستگاه اصلی

دستگاه سوپر فتوسل را داخل تابلو یا مکان سرپوشیده روی ریل نصب نمایید. در صورتیکه تابلو یا محل نصب فاقد ریل بود از ریل داخل جعبه استفاده نمایید و برای نصب روی دیوار از پیچ و رول پلاک همراه استفاده گردد. (برای نصب روی تابلو از قاب پانل شیوا امواج استفاده نمائید).  
بعد از قرار دادن دستگاه روی ریل، سیم‌های آن را مطابق شکل وصل نمایید.



**توجه:** از وصل کردن مستقیم بارهای خازنی یا سونچینگ یا درایورهای LED به دستگاه به دلیل جریان بیش از حد راه اندازی در این نوع مصرف کننده ها، خودداری گردد. در این موارد الزاماً از رله خارجی یا کنتاکتور مناسب استفاده گردد.

بعد از وصل سیم‌های ورودی چشم و همچنین سیم‌های دیگر دستگاه، آن را به برق وصل نمایید. بلافاصله نشانگر سبز رنگ روی دستگاه روشن خواهد شد. این نشانگر در طول شبانه روز تا هنگامی که برق وصل است روشن است. بعد از روشن شدن نشانگر سبز رنگ، دستگاه آماده بهره برداری می‌باشد.  
کلید وضعیت را در حالت TEST قرار دهید، بلافاصله باید کنتاکتور وصل گردد. سپس کلید را در وضعیت AUTO قرار دهید، کنتاکتور قطع می‌شود و دستگاه آماده دریافت اطلاعات نور از طریق چشم می‌گردد.

برای تست، کاور مشکی مخصوص را روی چشم دستگاه قرار دهید بلافاصله نشانگر زرد رنگ روشن و حدود ۳۰ ثانیه بعد کنتاکتور وصل و با برداشتن کاور مشکی حدود ۳۰ ثانیه بعد فرمان قطع صادر خواهد شد. تا قبل از وصل رله در صورت تابش نور روی سلول بلافاصله نشانگر زرد خاموش خواهد شد.

### وسایل داخل جعبه

۱- سوپر فتوسل	۱ دستگاه	۷- کاور مشکی مخصوص تست	۱ عدد
۲- چشم سوپر فتوسل	۱ دستگاه	۸- مهره ۱۴	۱ عدد
۳- واشر مخصوص	۱ عدد	۹- واشر لاستیکی	۱ عدد
۴- پیچ و مهره	هر کدام ۱ عدد	۱۰- ریل	۱ عدد
۵- پیچ و رول پلاک	هر کدام ۳ عدد	۱۱- بروشور و ضمانت نامه	۱ برگ
۶- پیچ گوشتی مخصوص	۱ عدد		

### احترام به مشتری وظیفه ماست.

3 Year Guarantee

۳ سال ضمانت تعویض بدون سوال با شرایط زیر:

- از تاریخ چاپ شده روی برچسب دستگاه بیش از ۳ سال سپری نشده باشد.
- سالم و محفوظ ماندن برچسب دستگاه

محصولات شیوا امواج دارای استاندارد CE اروپا، تأییدیه ادارات برق سراسر کشور و سازمان پژوهش‌های علمی و صنعتی کشور

دارای گواهینامه بین المللی مدیریت کیفیت ISO 9001-2008 از مؤسسه MOODY INTERNATIONAL انگلستان مطابق با استانداردهای جهانی، با ۳ سال ضمانت رسمی و تعویض بدون سوال در خدمت صنعت برق کشور

برای کسب اطلاعات از دیگر محصولات شیوا امواج و خرید اینترنتی

به سایت [www.shivaamvaj.com](http://www.shivaamvaj.com) مراجعه فرمایید.

### خدمات پشتیبانی شیوا امواج

شماره های بخش خدمات پشتیبانی: ۰۱-۳۲۶۶۹۹۶۰، ۳۲۶۶۱۳۳۷، ۳۲۶۶۷۸۲۳۲، ۳۲۶۶۷۸۲۳۱ (۰۳۱)  
شماره های بخش بازرگانی: ۰۹-۳۲۶۴۵۶۸۷، ۳۲۶۴۵۶۸۸، ۳۲۶۴۵۶۸۹ (۰۳۱) فکس: ۳۲۶۵۸۳۳۲ (۰۳۱)

ساعات تماس: از ساعت ۷ صبح الی ۸ شب در روزهای کاری

E.mail: [info@shivaamvaj.com](mailto:info@shivaamvaj.com)

شرکت شیوا امواج در فضای مجازی نیز آماده ارائه خدمات به مشتریان گرامی می‌باشد.

شماره تلگرام شرکت شیوا امواج: 00 98 913 403 43 51

### تذکرات:

تست دستگاه بعد از نصب چشم، امکان پذیر می‌باشد. البته در این مرحله نیازی نیست که حتماً چشم در ارتفاع نصب گردد.

### تذکرات:

می‌توان از کلید تسبست برای روشن شدن لامپ‌ها در روزهای خاص و همچنین تست لامپ‌ها در زمان‌های مختلف در طول روز استفاده نمود.

بعد از اتمام تست حتماً کلید وضعیت را در حالت AUTO قرار دهید.

در صورت به وجود آمدن اختلالات ولتاژ، کنتاکتور قطع و نشانگر قرمز، روشن می‌شود و هنگام نرمال شدن شبکه مجدداً فرمان وصل، توسط دستگاه صادر خواهد شد.